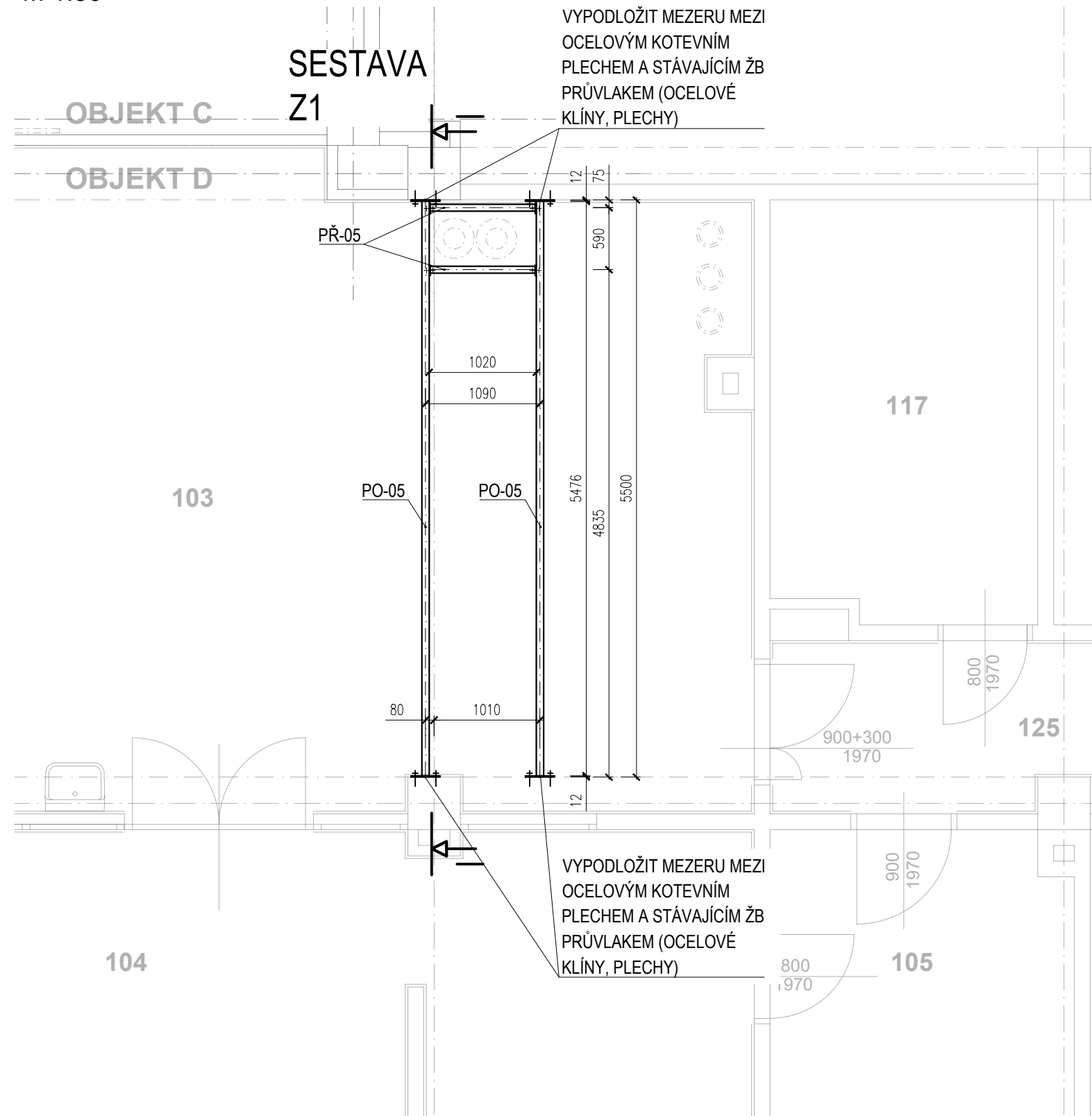
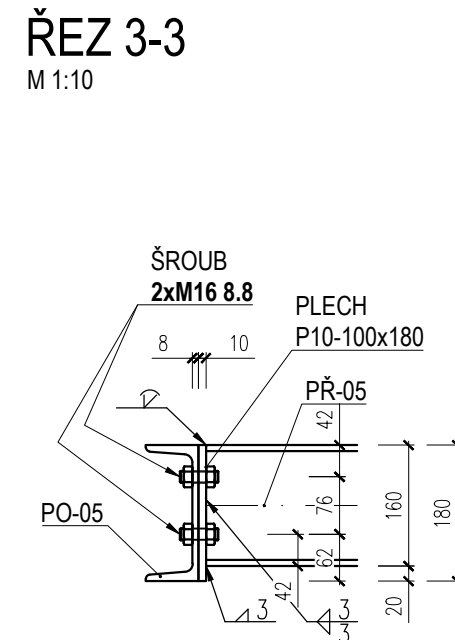
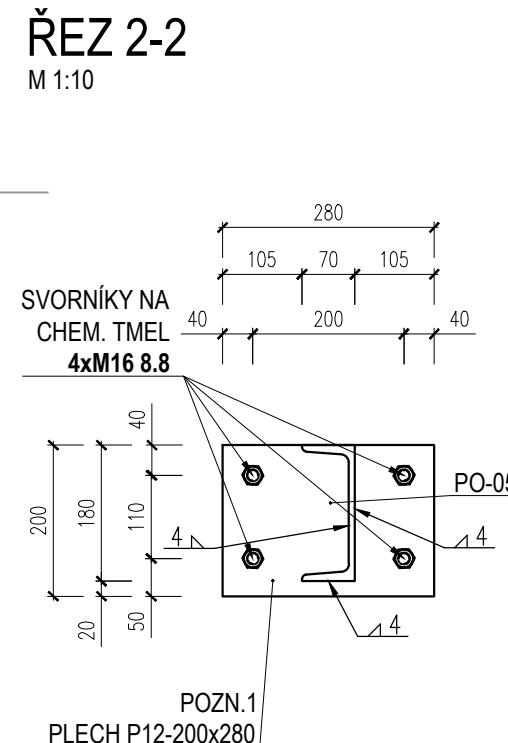
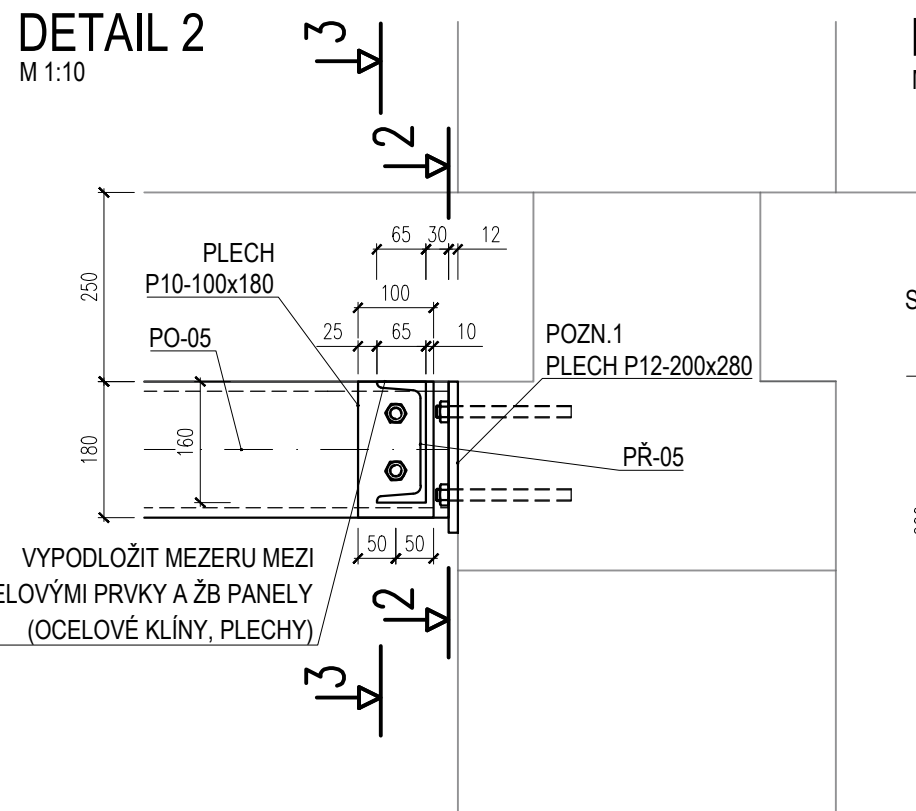
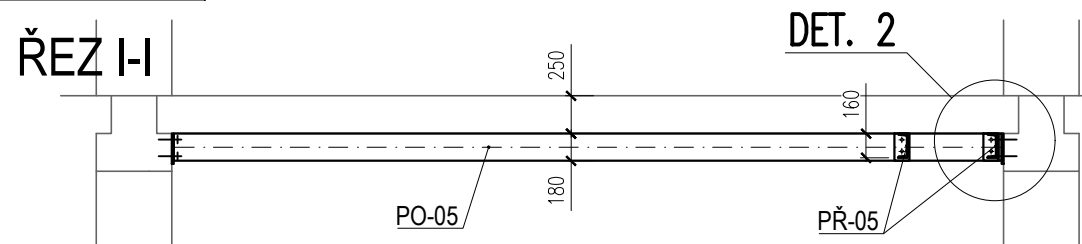


M 1:50



VÝKAZ OCELOVÝCH PRVKŮ								
PODPŮRNÁ KONSTRUKCE STÁVAJÍCÍHO PANELU SE STÁVAJÍCIMI PROSTUPY								
POLOŽKA	MATERIÁL	PROFIL	DĚLKA	POČET	CELK. DĚLKA	HMOTNOST	CELK. HMOTNOST	POZNÁMKA
			[m]	[ks]	[m]	[kg/m]	[kg]	
PODÉLNÝ NOSNÍK:								
PO-05	S235	U 180	5,476	2	10,952	22,00	240,94	
PŘÍČNÍKY:								
PŘ-05	S235	U 160	1,000	2	2,000	18,80	37,60	
HMOTNOST CELKEM [kg]						278,5		
HMOTNOST CELKEM [t]						0.28		



POZNÁMKA:

- POZN.1 - KOTEVNÍ PLECH BUDE NA OBOU STRANÁCH PODÉLNÉHO NOSNÍKU NATĚSNĚ PŘILÉHAT KE STÁVAJÍCÍ ŽB KONSTRUKCI (ZAMEZENÍ OHÝBÁNÍ KOTEVNÍCH ŠROUBŮ) - NUTNO ODMĚŘIT PŘESNÝ ROZMĚR NA STAVBĚ A PŘÍPADNOU MEZERU MEZI PLECHEM A ŽB KONSTRUKCÍ VYPODLOŽIT.

- VEŠKERÉ ROZMERY BUDOU PŘED OBJEDNÁNÍM MATERIÁLU PŘEMĚŘENY PŘÍMO NA STAVBĚ. ROZMĚRY KONSTRUKCÍ PRO VYNESENÍ TECHNOLOGICKÝCH ZAŘÍZENÍ NUTNO KONZULTOVAT S DODAVATELÍ.

- NEZNAČENÉ SPOJE OCELOVÝCH KONSTRUKCÍ, VČETNĚ KOTVENÍ PRVKŮ K PODKLADU, JSOU ŘEŠENY KLOUBOVÝMI SPOJI.
- OCELOVÉ PRVKY MUSÍ BÝT CHRÁNĚNY PROTI KOROZI (NÁTĚRY NEBO POZINKOVÁNÍM)!!!
- TENTO VÝKRES JE VYHOTOVEN V RÁMCÍ DOKUMENTACE PRO PROVEDENÍ STAVBY DLE PLATNÉ VYHLÁŠKY 499/2006 Sb.. VÝKAZ PRVKŮ JE POUZE ORIENTAČNÍ, NEOBSAHUJE SPOJOVACÍ MATERIÁL, PLECHY, PROŘEZY aj., DĚLKY PRVKŮ JSOU VZTAŽENY K OSE, SKUTEČNÁ HMOTNOST KONSTRUKCE BUDE ZNÁMA AŽ PO VYHOTOVENÍ PŘESNÉ REALIZAČNÍ DOKUMENTACE.


MATERIÁL OCELOVÝCH KONSTRUKCÍ:

KONSTRUKČNÍ OCEL S235J0

TŘÍDA KOROZNÍ AGRESIVITY C2 (DLE ČSN EN ISO 12944-2)

TŘÍDA PROVEDENÍ KONSTRUKCE EXC2 (DLE ČSN EN 1090-2+A1)

KONSTRUKCE NENÍ NAVRŽENA NA POŽÁRNÍ ODOLNOST 45 min - NUTNO CHRÁNIT PROTIPOŽÁRNÍM NÁTĚREM NEBO OBKLADEM

ZPRACOVATEL PROFESÍ:		J2L CONSULT s.r.o.	
		Brandlova 36, 695 01 Hodonín tel. 603 285 783 / 603 294 996	
VYPRACOVAL:	Ing. Martin Čožík	HIP: MgA. Pavel Nikl	
KONTOLOVAL:	Ing. Jiří Ilčík, Ph.D.		
Akce:		ÚČEL:	DPS
DOMOV SENIORŮ BŘECLAV STAVEBNÍ ÚPRAVY PAVILONU D		DATUM:	07/ 2021
		MĚŘÍTKO:	1:50 1:10
		REVIZE:	
VÝKRES SESTAVY OCELOVÉ PODPŮRNÉ KONSTRUKCE STROPU NAD 1.NP		Č.ZAK. D1017220	V.Č. D.1.2.-02